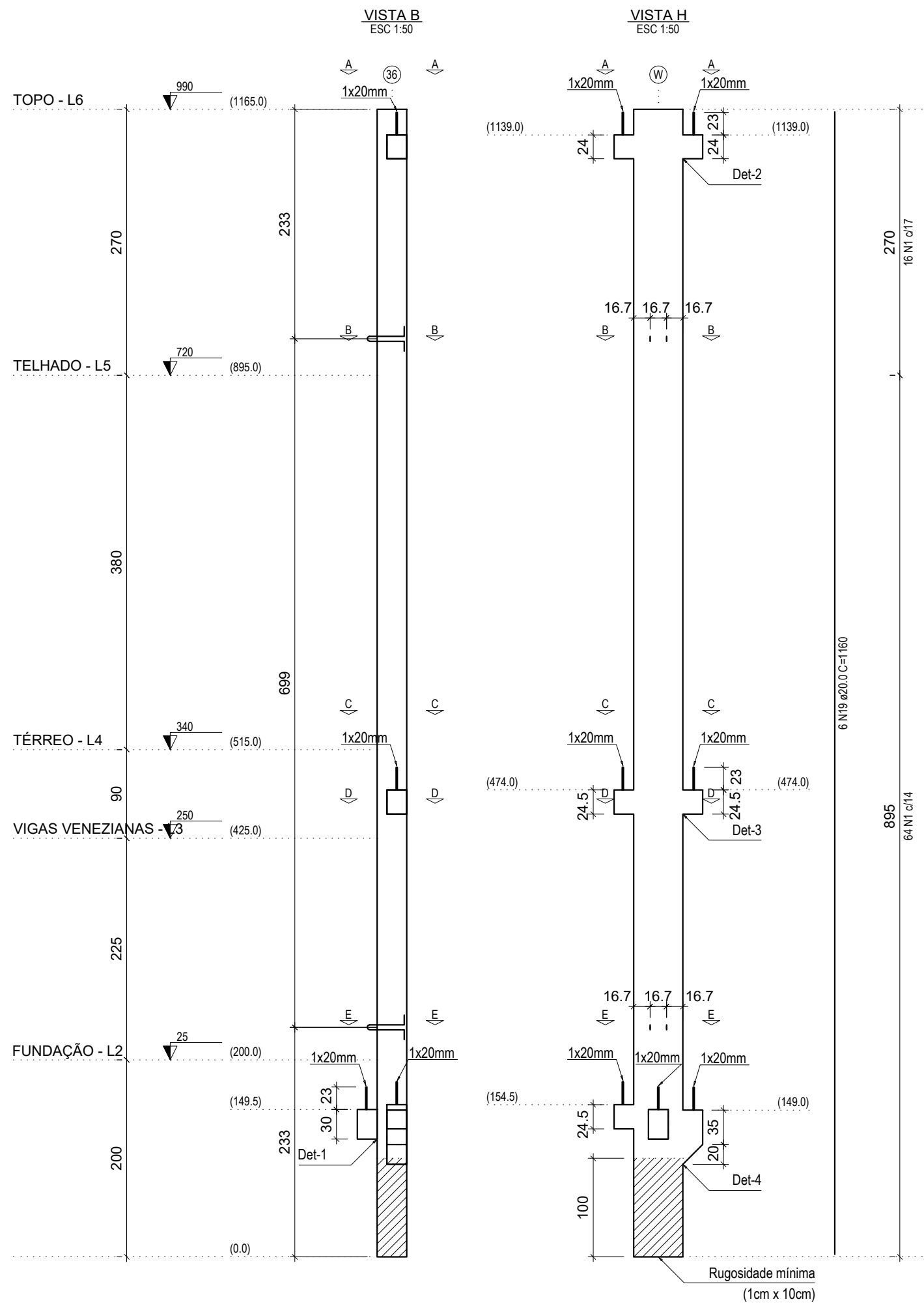
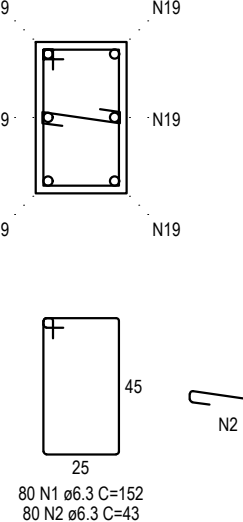


P52



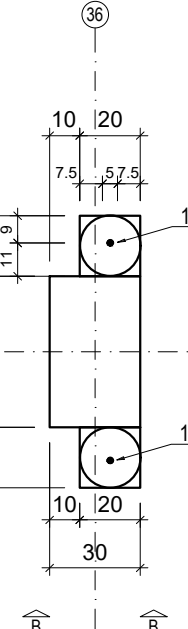
SEÇÃO L6=L5=L4=L2

ESC 1:25



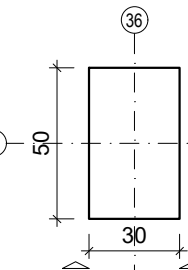
CORTE A (890.0)

ESC 1:25



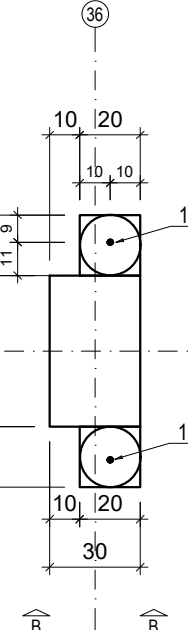
CORTE B (720.0)

ESC 1:25



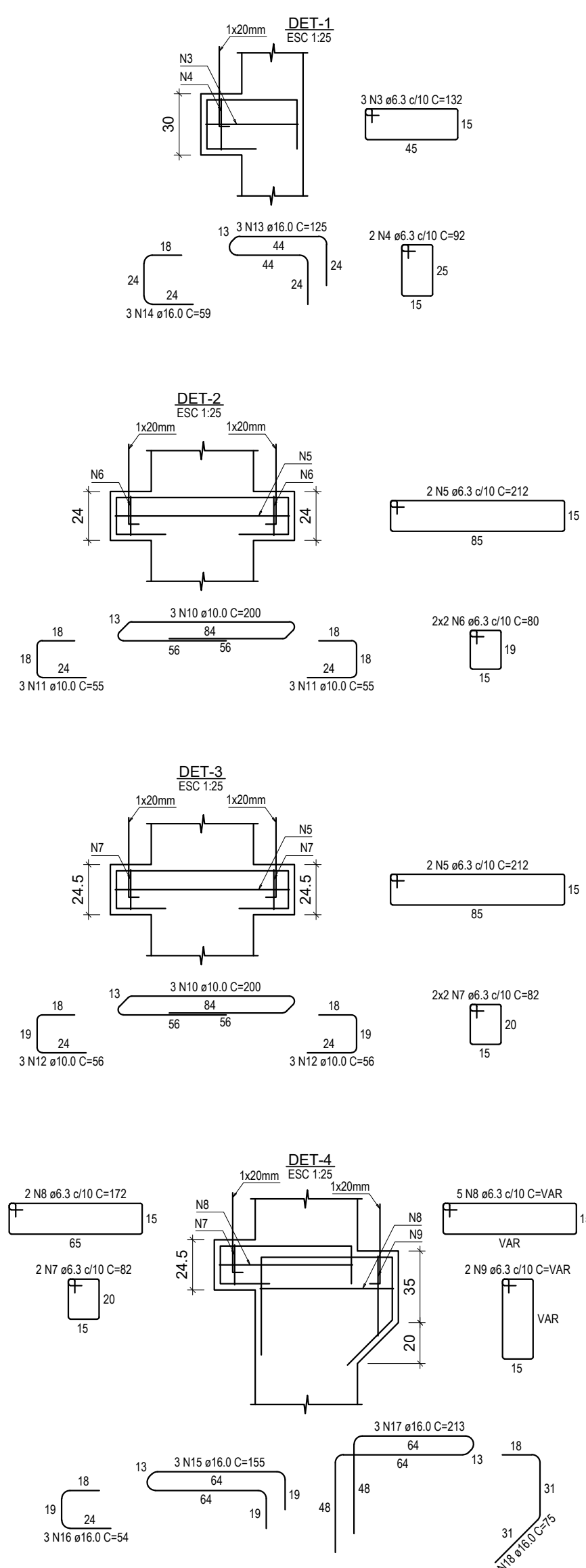
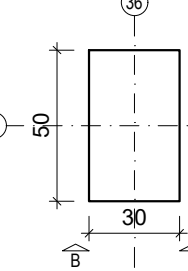
CORTE C (340.0)

ESC 1:25



CORTE D (250.0)

ESC 1:25



RELAÇÃO DO AÇO

ACO	N	DIAM (mm)	QUANT	C.UNIT (cm)	C.TOTAL (cm)
CA50	1	6.3	80	152	12160
	2	6.3	80	43	3440
	3	6.3	3	132	396
	4	6.3	2	92	184
	5	6.3	4	212	848
	6	6.3	4	80	320
	7	6.3	6	82	492
	8	6.3	7	112	784
	9	6.3	2	VAR	VAR
	10	10.0	6	200	1200
	11	10.0	6	55	330
	12	10.0	6	56	336
	13	16.0	3	105	315
	14	16.0	3	69	207
	15	16.0	3	155	465
	16	16.0	3	54	162
	17	16.0	3	213	639
	18	16.0	3	75	225
	19	20.0	6	1160	6960

RESUMO DO AÇO

ACO	DIAM (mm)	C. TOTAL (m)	PESO + 10% (kg)
CA50	6.3	192.8	51.9
	10.0	18.7	12.7
	16.0	20.4	35.5
	20.0	69.6	188.8

PESO TOTAL (kg)

CA50 288.8

Volume de concreto (C=40) = 1.83 m³

Área de forma = 0.00 m²

PROJETO ESTRUTURAL

Halla | arquitetura

Avenida Sete de Setembro, 50, Comercial C. Berri
Sala 09 | Centro | Timbó | Santa Catarina

☎ 3333 1815 - ☎ 99214 4008
studiohalla3d@gmail.com
www.hallarq.com

CONSTRUÇÃO INSTITUCIONAL EM ALVENARIA - GINÁSIO ESCOLAR
Rodovia Estadual - SC, 416 - São Roque
Timbó - SC

Autor do Projeto:
Anderson Halla
Arquiteto e Urbanista - CAU nº 176063-7

Assinatura:

Proprietário:
Fundo Municipal de Educação - FMDE de Timbó
CNPJ: 32.257.384/0001-19

Assinatura:

Escala:

Indicada

Revisão:

00

Data:

Maio 2020

Especificação:

DETALHAMENTO DO PILAR P52

E 17